

Alttoviulu

TEMPO DinoMix



Alkusoitto F G7 C C G



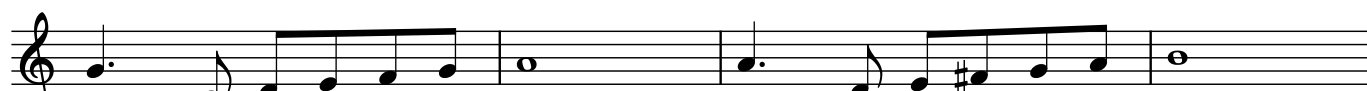
Do on al - ku nuot-ti - en, re jo sii-tä e-ro - aa.

C F



Mi on help - po tie - dän , fa - ra - o - ta ta - voit - taa.

C F D7 G



So se tah - too to - ru - a. La ei si - tä ta - ju - a

E7 Am F G7 C



Ti - tä seu-raavie-lä do Se on kai-ken A ja O, o, o, o.

1. Välisoitto

2. C Loppusoitto F G7 C C G C



O.

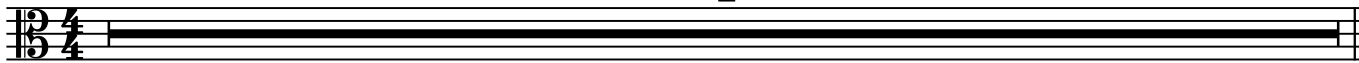
"ME OLLAAN ORKESTERI TEMPO!"



Alkusoitto

♩ = 60

4

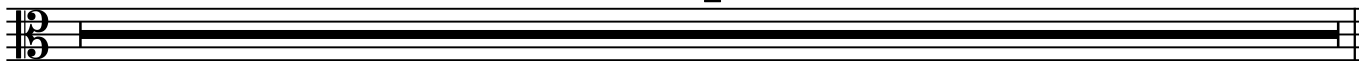


Melodia



Välisoitto

4



Melodia



Altoviulu



DinoMix

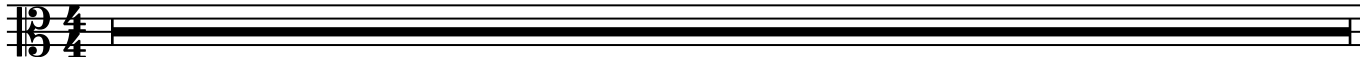


Paavo Lötjönen
Arr. Juha Ahvenainen

Alkusoitto

♩ = 84

4



Melodia



1. ALKUSOITTO PIANOLLA, MINKÄ AIKANA ORKESTERI

VALMIUSASENNOSTA (SELÄT SUORANA, VIULUT POLVELLA) SOITTOASENTOON!

2. ORKESTERI SOITTA JOUSELLA DINORAAURUS-MELODIAN

3. VÄLISOITTO (=ALKUSOITTO) PIANOLLA NOPEAMMIN (66 = PUOLINUOTTI), JONKA AIKANA ORKESTERI NOUSEE SEISOMAAN

4. ORKESTERI LAULAA JA LIIKKUU PIANON SÄESTÄMÄNÄ

1.X KEINUJALAIN JA 2.X MARSSIJALAIN

LAULU

DINOSAURUS SUURI

OLI NIIN KUIN MUURI

KUKA SENKIN KUULI

TAISI OLLA TUULI

RAP

DINO, DINO, DINOSAURUS SUURI

OLI, OLI, OLI NIIN KUIN MUURI

KUKA, KUKA, KUKA SENKIN KUULI

TAISI, TAISI, TAISI OLLA TUULI

(VIULUT JA ALTOT SOITTIMET YLÖS,

SELLOT JA BASSOT JOUSET YLÖS KOLMOSELLA)

DINOSAURUS SUURI!! (YKKÖSELLÄ)