

Sello

TEMPO DinoMix



Alkusoitto F G7 C C G



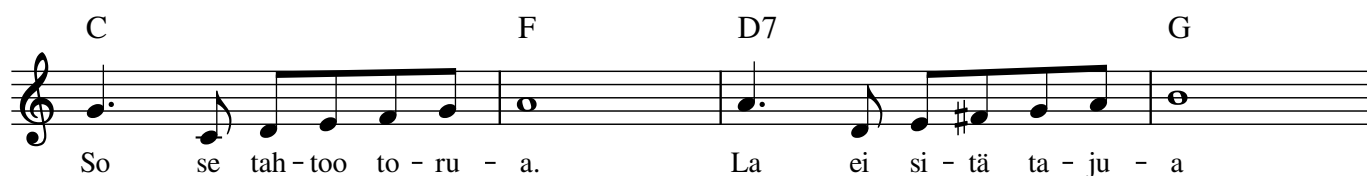
Do on al - ku nuot-ti - en, re jo sii-tä e-ro - aa.

C F



Mi on help - po tie - dän , fa - ra - o - ta ta - voit - taa.

C F D7 G



So se tah - too to - ru - a. La ei si - tä ta - ju - a.

E7 Am F G7 C



Ti - tä seu-raavie-lä do Se on kai-ken A ja O, o, o, o.

1. Välisoitto

2. C Loppusoitto F G7 C C G C



O.

"ME OLLAAN ORKESTERI TEMPO!"



Sello

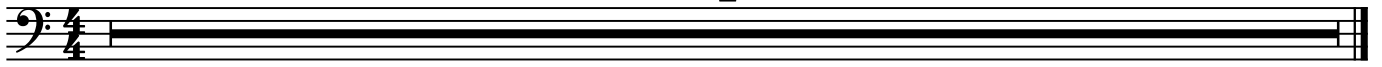
Tervehditään kieliä



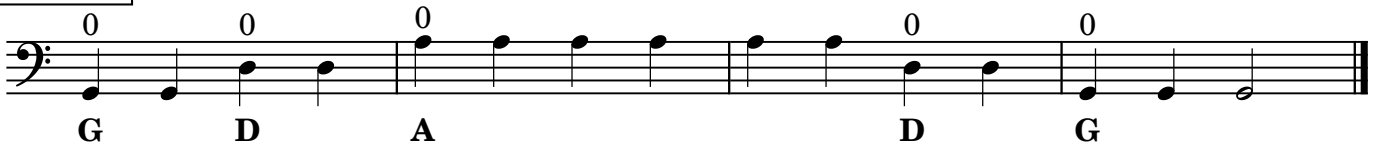
Alkusoitto

♩ = 60

4

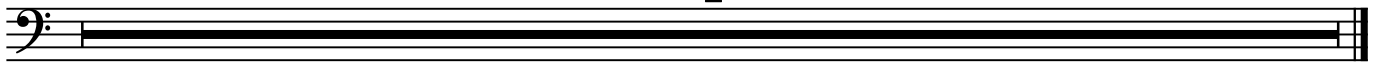


Melodia



Välisoitto

4



Melodia



Sello



DinoMix

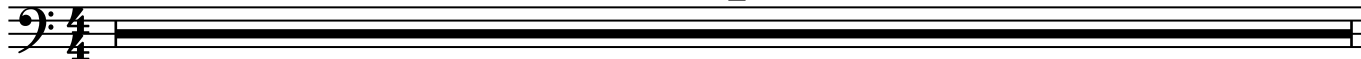


Paavo Lötjönen
Arr. Juha Ahvenainen

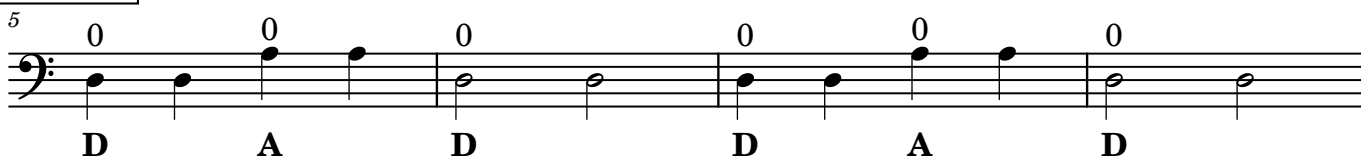
Alkusoitto

♩ = 84

4



Melodia



1. ALKUSOITTO PIANOLLA, MINKÄ AIKANA ORKESTERI

VALMIUSASENNOSTA (SELÄT SUORANA, VIULUT POLVELLA) SOITTOASENTOON!

2. ORKESTERI SOITTAJOUSELLE DINORAUUS-MELODIA

3. VÄLISOITTO (=ALKUSOITTO) PIANOLLA NOPEAMMIN (66 = PUOLINUOTTI), JONKA AIKANA ORKESTERI NOUSEE SEISOMAAN

4. ORKESTERI LAULAA JA LIIKKUU PIANON SÄESTÄMÄNÄ

1.X KEINUJALLOIN JA 2.X MARSSIJALLOIN

LAULU

DINOSAURUS SUURI

OLI NIIN KUIN MUURI

KUKA SENKIN KUULI

TAISI OLLA TUULI

RAP

DINO, DINO, DINOSAURUS SUURI

OLI, OLI, OLI NIIN KUIN MUURI

KUKA, KUKA, KUKA SENKIN KUULI

TAISI, TAISI, TAISI OLLA TUULI

(VIULUT JA ALTOT SOITTIMET YLÖS,

SELLOT JA BASSOT JOUSET YLÖS KOLMOSELLA)

DINOSAURUS SUURI!! (YKKÖSELLÄ)